

HOME



START

Thuis in gezinnen

Voor een sterke basis in het ouderschap

Laagdrempelige informele steun

3



Vraaggericht
De vraag van de ouder staat centraal.



Gelijkwaardigheid en vertrouwen
De vrijwilliger staat naast de ouder en is zonder oordeel maar wel kritisch.



Focus op eigen kracht
Empowerment. De vrijwilliger is positief en krachtgericht.



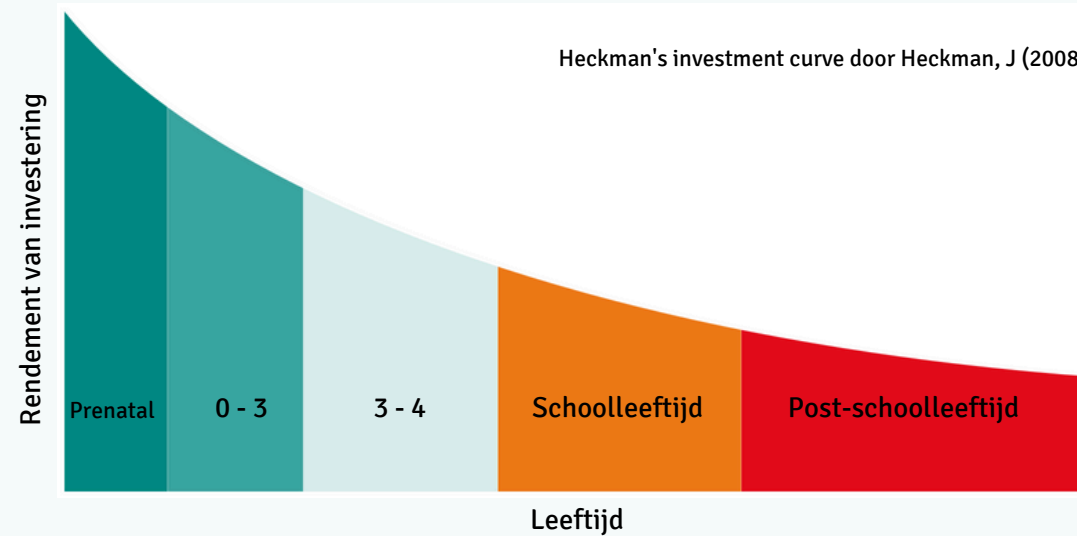
Tijd en aandacht
De vrijwilliger geeft het gezin het gevoel ertoe te doen.

Zorgvuldig uitgedacht programma

4

- ✓ Goed opgeleide vrijwilligers met opvoedervaring
- ✓ professionele coördinatoren
- ✓ Een landelijk steunpunt die continue het programma ontwikkelt zodat het aan blijft sluiten bij maatschappelijke behoeften

1 Hoe eerder je investeert HOE GROTER HET RENDEMENT



NJi Home-Start is opgenomen in de databank Effectieve jeugdinterventies

Effectief volgens goede aanwijzingen!



- Stimuleren van zelfredzaamheid.
- Voorkomen van ernstige problemen.
- Vergroten veerkracht van ouders.
- Versterken van een steunend netwerk.
- Versterken van opvoedvaardigheden en zelfvertrouwen.

Effectiviteit 5

Home-Start gezinsondersteuning

Een wereldwijd programma met een grote impact in Nederland

2772 vrijwilligers
Ondersteunden in 2023 één of meerdere gezinnen

180 Gemeenten in Nederland

3166 gezinnen werden in 2023 ondersteund

6375 kinderen waren in 2023 betrokken bij Home-Start ondersteuning



6 Preventief én informeel

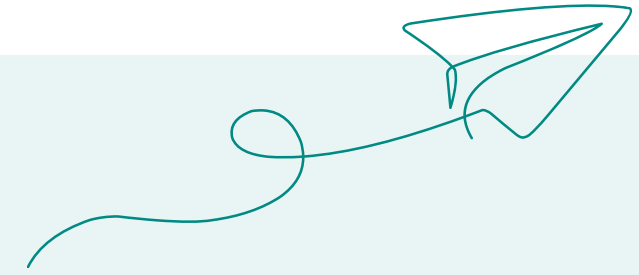
Vroegtijdige opvoedsteun voorkomt dat gewone opvoedvragen uitgroeien tot hulpvragen.



Hoe eerder je investeert
HOE GROTER HET RENDEMENT

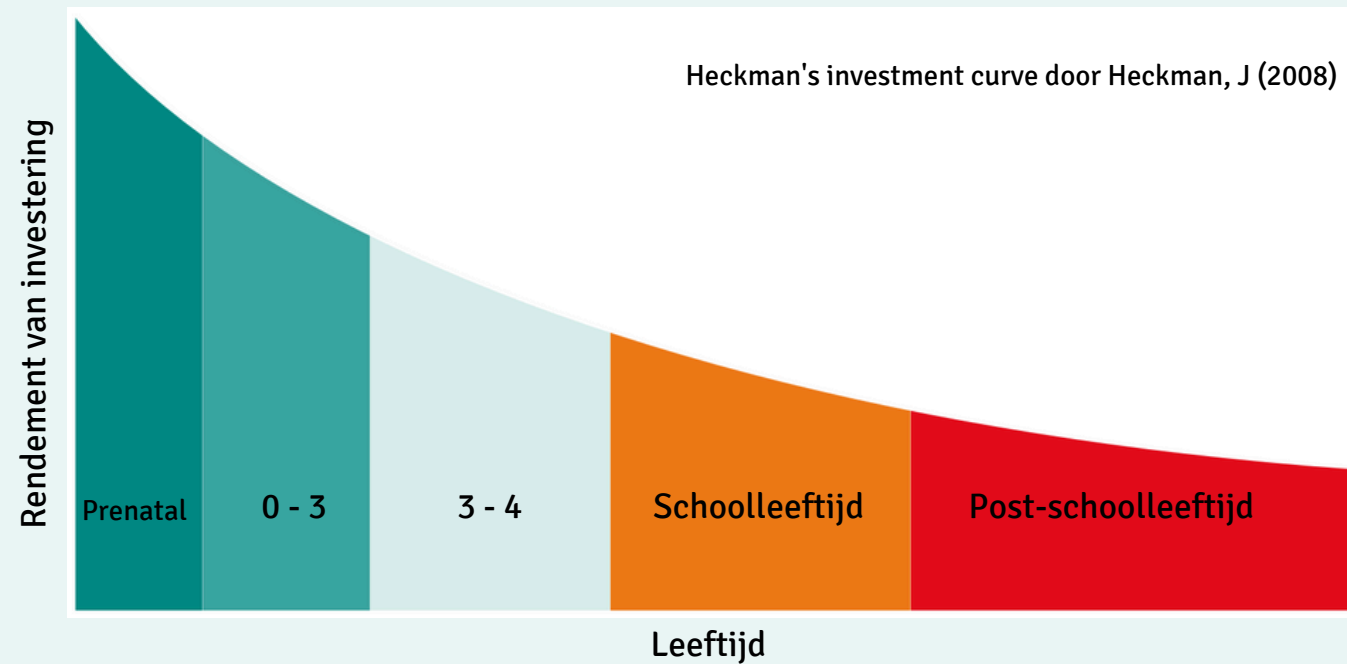
Home-Start is erkend als 'best practice' door het European Platform for Investing in Children (EPIC).





1

Hoe eerder je investeert HOE GROTER HET RENDEMENT



De econoom [prof. James J. Heckman](#) laat met zijn curve zien dat het hoogste economische rendement voortkomt uit de vroegste investeringen in kinderen.

De kwaliteit van de ontwikkeling van een kind in de vroegste kinderjaren heeft grote invloed op de gezondheid en economische en de sociale ontwikkeling van het kind. Vroegtijdig investeren in een sterke basis van kinderen resulteert in vermindering van de sociale uitgaven voor de samenleving.

Ook [Tessa Roseboom](#) levert met haar onderzoek naar 'De eerste 1000 dagen' overtuigend bewijs voor het fundamentele belang van een goed begin. Volgens Roseboom is investeren in een goede start de slimste investering die we kunnen doen vanuit menselijk, maatschappelijk en economisch perspectief.

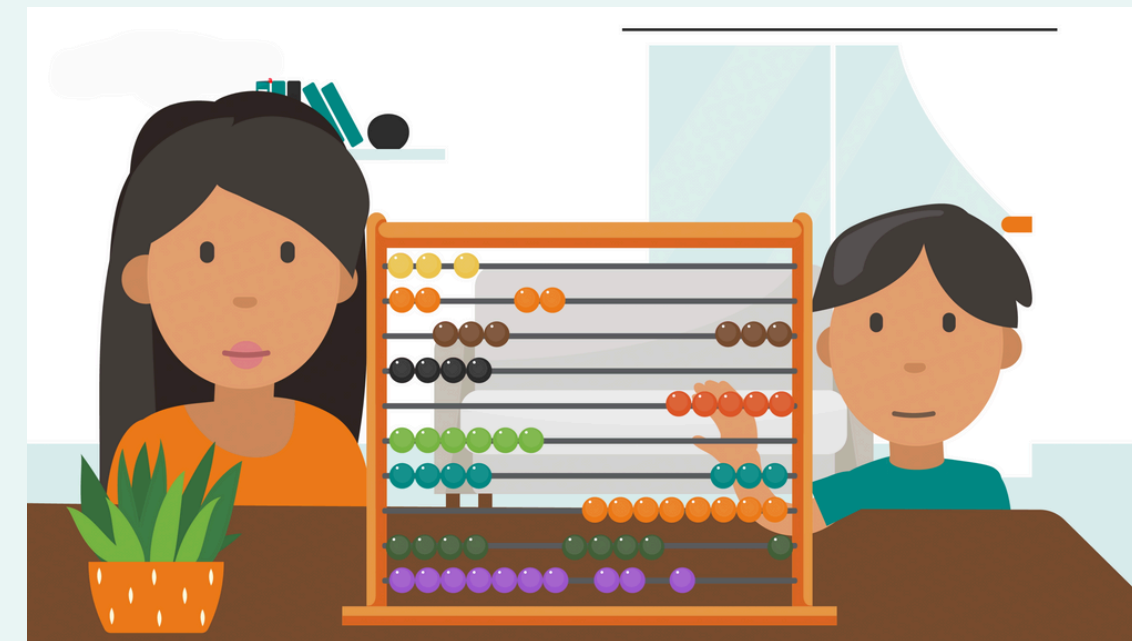
Het belang van een effectieve preventie van opvoedproblemen is dus groot. Het voorkomen van opvoedproblemen kan maatschappelijk een enorme kostenbesparing opleveren. De geschatte return on investment van een informeel opvoedondersteunings-traject zoals Home-Start is 1:127.

Dit levert bij effectieve preventie een besparing van kosten op van € 280.000,- op 35 jarige leeftijd.

Home-Start is een programma dat ingezet kan worden vanaf de zwangerschap tot en met gezinnen met kinderen tot 18 jaar. De vrijwilligers bieden

ondersteuning bij ouderschap en opvoeding bij het gezin thuis. Hierdoor wordt de kans aanzienlijk kleiner dat kleine opvoedvragen grote problemen worden en dragen de vrijwilligers bij aan het vormen van een sterke basis voor de kinderen van het gezin.

Door inzet van de informele gezinsondersteuning van Home-Start is de kans kleiner dat professionele hulpverlening noodzakelijk wordt. Mocht er al professionele hulpverlening aanwezig zijn in een gezin dan kan de inzet van Home-Start ervoor zorgen dat de hulpverlening sneller afgeschaald kan worden.





2 EEN WERELDWIJD PROGRAMMA met een grote impact in Nederland



Home-Start is een wereldwijd programma. In Nederland is Home-Start inmiddels meer dan 30 jaar actief. Tijdens de viering van het dertigjarig jubileum sprak koningin Máxima haar waardering uit voor het werk van Home-Start. In al die jaren heeft Home-Start al meer dan 62.000 gezinnen met bijna 130.000 kinderen ondersteund.

Home-Start is in 180 gemeenten actief. Een groot

programma met een door wetenschappelijk onderzoek bewezen impact. Al vanaf de start van Home-Start in Nederland tot aan de dag van vandaag wordt er continu onderzoek gedaan naar de effectiviteit en de werkzame elementen van Home-Start. De resultaten van de onderzoeken worden gebruikt om het programma steeds te verbeteren en aan te scherpen. Publicaties zijn te vinden op onze website: <https://www.home-start.nl/model-en-onderzoek-home-start>.

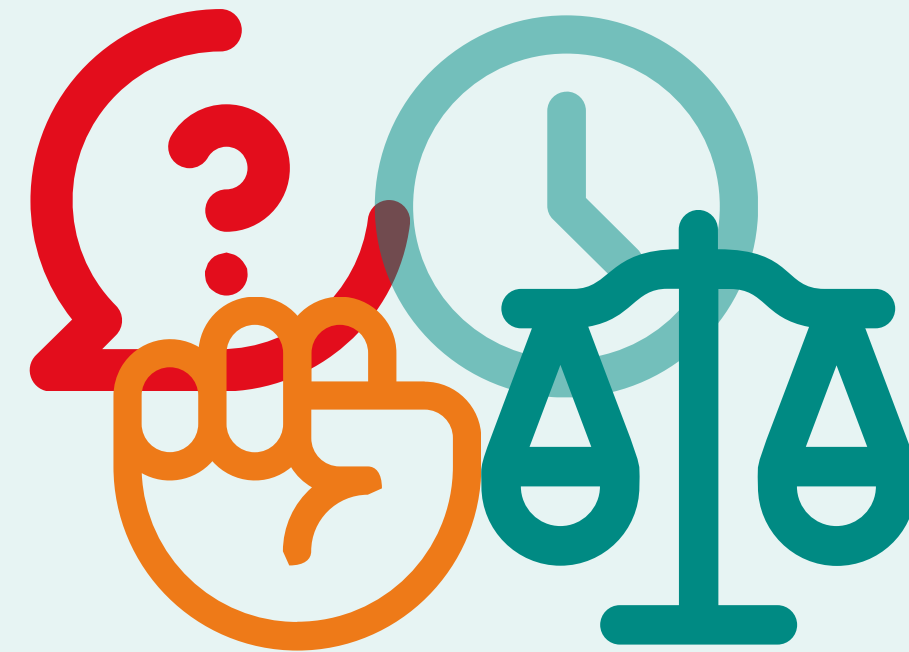


3 Laagdrempelige informele steun OP BASIS VAN VERBONDENHEID

Home-Start is een wetenschappelijk bewezen programma. Zowel in de onderzoeken als in de praktijk zien we dat door de Home-Start ondersteuning er bij ouders onder andere meer oog voor de kinderen is, er een betere relatie tussen ouders en kinderen ontstaat, dat ouders minder opvoedstress ervaren en dat het gezin meer steun uit het vergrote netwerk krijgt. Follow-up onderzoek wijst uit dat na 10 jaar deze positieve veranderingen nog steeds merkbaar en meetbaar zijn. Tijdens de ondersteuning voelen ouders

zich gehoord en gezien: er is even iemand die naar ze luistert en er voor hen is.

Home-Start is laagdrempelig en informeel. De vier belangrijkste waarden in de methodiek van Home-Start zijn vraaggericht werken; een gelijkwaardige relatie tussen vrijwilliger en ouder waarbij vertrouwen in elkaar vanzelfsprekend is; uitgaan van de eigen kracht van mensen en zich vooral richten op wat goed gaat en de tijd en aandacht die de vrijwilligers bieden waarbij de persoonlijke betrokkenheid en positieve bejegening iets is wat gewaardeerd wordt door ouders.





4

ZORGVULDIG uitgedacht programma



Home-Start werkt volgens een zorgvuldig uitgedacht programma. Er wordt gewerkt met goed opgeleide vrijwilligers die veelal zelf ouder zijn of anderszins opvoedervaring hebben.

De trainingen voor vrijwilligers worden continu actueel gehouden. De professionele coördinatoren zorgen dat relevante plaatselijke informatie opgenomen wordt in de trainingen terwijl het landelijk steunpunt de landelijke ontwikkelingen monitort en zo nodig implementeert in de trainingen.

De Home-Start coördinatoren zijn professionals met HBO werk- en denkniveau en hebben de nodige ervaring in het werkveld. Zowel vanuit het programma als via de welzijnsorganisatie waar de coördinatoren in dienst zijn wordt toegezien op de ontwikkeling en professionalisering van de coördinatoren. Het landelijk steunpunt

houdt continu landelijke ontwikkelingen in de gaten en brengt de coördinatoren via de nieuwsbrief op de hoogte. Elke maand worden er online ontmoetings-momenten georganiseerd waar alle coördinatoren bij aan kunnen sluiten. Tijdens deze ontmoetingen worden relevante onderwerpen uit het werkveld behandeld en besproken.

Het landelijk steunpunt zorgt naast deskundigheidsbevordering en ontwikkeling van het programma voor kwaliteitsbewaking van het programma bij de uitvoerende locaties. Ten minste 1 keer in de drie jaar wordt er een visitatie op elke locatie uitgevoerd om de kwaliteit te waarborgen.

5

Effectiviteit EFFECTIEF VOLGENS GOEDE AANWIJZINGEN!



Home-Start is evidence based en opgenomen in de [databank Effectieve jeugdinterventies](#) van het NJi als bewezen effectief volgens goede aanwijzingen.

Wetenschappelijk onderzoek laat zien dat de interventie van Home-Start positieve effecten heeft op diverse levensgebieden. Zo zien we significante veranderingen in het ouderlijk welzijn, laten ouders meer positief opvoedgedrag zien en zijn ouders responsiever en sensitiever. Daarnaast zien we dat het gedrag van deelnemende kinderen positief

verandert wat betreft opstandig, affectief en angstig gedrag. Richting de afloop van de interventie helpt de vrijwilliger het gezin met het versterken van een steunend netwerk. Een sterk netwerk functioneert als beschermende factor voor gezinnen, maakt ouders zelfverzekerder en gezinnen weerbaarder. Voor ouders met lichtere problematiek kan Home-start tot herstel leiden. De verbeteringen in welzijn, opvoeden en kind gedrag zijn blijvend op lange termijn. Na 10 jaar zijn deze positieve veranderingen nog steeds merkbaar en meetbaar.



6 Preventief én netwerkversterkend VOORKOMT DAT GEWONE OPVOEDVRAGEN UITGROEIEN TOT HULPVRAGEN

Al vroeg in het leven van een kind, en zelfs al in de prenatale fase, kan Home-Start ingezet worden. De vrijwilliger staat naast het gezin en kijkt samen met de ouders naar wat het gezin nodig heeft. Kleine opvoedvragen blijven klein, ouders worden in hun kracht gezet en een steunend netwerk wordt opgebouwd en versterkt.

Het basisprogramma van Home-Start bestaat uit individuele ondersteuning waarbij de vrijwilliger de ouder de mogelijkheid geeft zijn of haar zorgen en vragen te delen waardoor de ouder er niet meer alleen voor staat. Ook wijst de vrijwilliger ouders op lokale en landelijke initiatieven en voorzieningen waar de ouder bij aan kan sluiten of gebruik van kan maken.

Veel Home-Start locaties organiseren naast de individuele ondersteuning ook groepsbijeenkomsten. Deze groepsbijeenkomsten bouwen mee aan een stevige gemeenschap waarin ouders elkaar kunnen vinden, versterken en ondersteunen. Zo ontstaat er zelfredzaamheid en veerkracht in de leefomgeving van vaders en moeders.

Home-Start sluit waar mogelijk aan bij de plaatselijke coalitie van het actieprogramma Kansrijke Start. Home-Start vindt samenwerking met partners in het sociaal domein heel belangrijk. Ook binnen de informele gezinsondersteuning zoekt Home-Start de samenwerking op door onderdeel te zijn van het collectief informele steun kind & gezin waarin wordt samengewerkt met Samen-Oplopen, Steunouder en Buurtgezinnen.



Door het informele karakter van het programma blijft Home-Start laagdrempelig en toegankelijk. De aandacht en tijd die de vrijwilliger aan het gezin besteedt maakt dat het makkelijker wordt voor ouders om hulp te vragen en te praten over hoe het gaat in hun gezin. Het vergrote en versterkte netwerk als resultaat van de individuele ondersteuning en eventueel van de deelname aan de groepsbijeenkomsten fungeren als beschermende sociale factoren en zorgen voor meer balans en draagkracht bij ouders.

De kosten voor het inzetten van Home-Start zijn vergeleken met professionele hulp relatief laag. In samenwerking met netwerkpartners zoals organisaties in de geboortezorg, de GGD, wijkteams, het collectief kansrijke start en andere organisaties en samenwerkingen, zorgen we ervoor dat gezinnen ondersteuning kunnen krijgen als de kinderen nog klein zijn en de vragen nog te overzien.

**EN DIT IS GUNSTIG WANT HOE EERDER JE
INVESTEERT, HOE GROTER HET RENDEMENT!**